

## Erstentfallprofile AlMgSi 0,5

### Analyse:

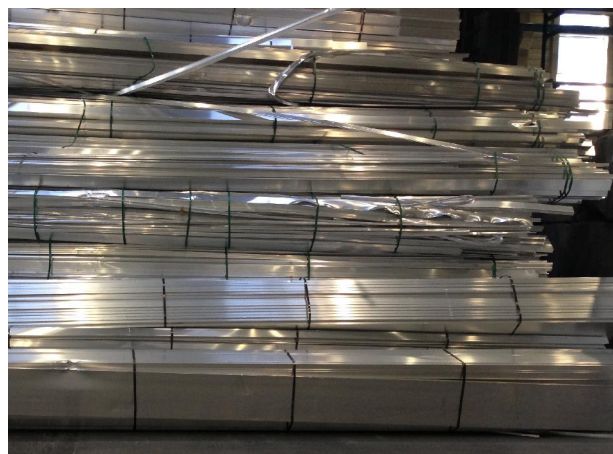
(Max. Gew. %)

Si	Fe	Cu	Mn	Mg	Zn	Cr
0,60	0,26	0,04	0,05	0,65	0,04	0,04
Each other:	0,02	Total other:	0,10			

### Anlieferdetails :

<b>Form:</b>	<ul style="list-style-type: none"> <li>- <b>Kurzschrott:</b> Lose bis max. 1 m oder paketiert im Container, Kipper, WalkingFloor bzw. pak. Pal. auf Planen-Lkw</li> <li>- <b>Langschrott:</b> Nur gebündelt bis zu einer Länge von max. 7m und einem Gewicht von max. 2.200 kg je Bündel im Planen- oder Rungen-Lkw → NUR seitliche Abladung möglich</li> <li>- <b>Palette:</b> <b>max. Höhe: 1,30 m</b></li> </ul>
<b>Eigenschaften:</b>	<ul style="list-style-type: none"> <li>- Blank, max. 15 % blank oder färbig eloxiert</li> <li>- Sauber (frei von isolierenden Bestandteilen, Fremdmetallen, Schmutz oder anderen Verunreinigungen)</li> <li>- Trocken</li> <li>- Nicht radioaktiv</li> </ul>

### Beispielbilder:



# SPEZIFIKATION EINSATZMATERIAL

